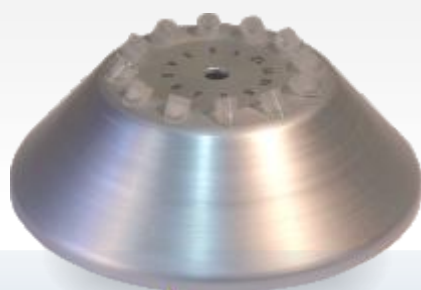


Гематокритная центрифуга CM-70



CM-70

- ◆
- ◆
- ◆



Rotor

7000 ОБ/мин 6500 ОЦУ.
Ротор на 12 капилляров

CM-70

Скорость центрифугирования	RPM	7000
Максимальная сила	RCF	6500
Максимальный шум	Дб	30
Допустимый диапазон температур	°C	4 - 45
Допустимая влажность при 20 °C	%	90
Питание от сети	В, Гц	adaptor AC/AC 24V
Потребляемая мощность	Вт	70
Размеры (Д x Ш x В)	Мм	172 x 172 x 122
	Кг	2.5

12

()

(1.6 x 75)

50